

Le lavagne in ardesia naturale, robuste e di ottima fattura sono adatte per usi intensivi e prolungati. Ideali per scuole, università, uffici direzionali e centri formazione o qualsiasi altro ambiente. La cancellatura della superficie si effettua a secco con un normale cancellino in feltro e per una pulizia a fondo si utilizza un panno imbevuto di acqua naturale.

Sturdy, stylish natural slate blackboards are suitable for intensive, prolonged use. Ideal for schools, universities, executive offices, training centres and any other environment. A normal felt eraser can be used on the dry wipe surface, which can also be cleaned thoroughly with a wet cloth using tap water.

CARATTERISTICHE TECNICHE/TECHNICAL FEATURES

Le lavagne a muro sono fornite lisce, o su richiesta rigate, quadrettate o con pentagramma musicale.

Wall mounted boards can be supplied with smooth surfaces, or lined, gridded or music staff lined on request.

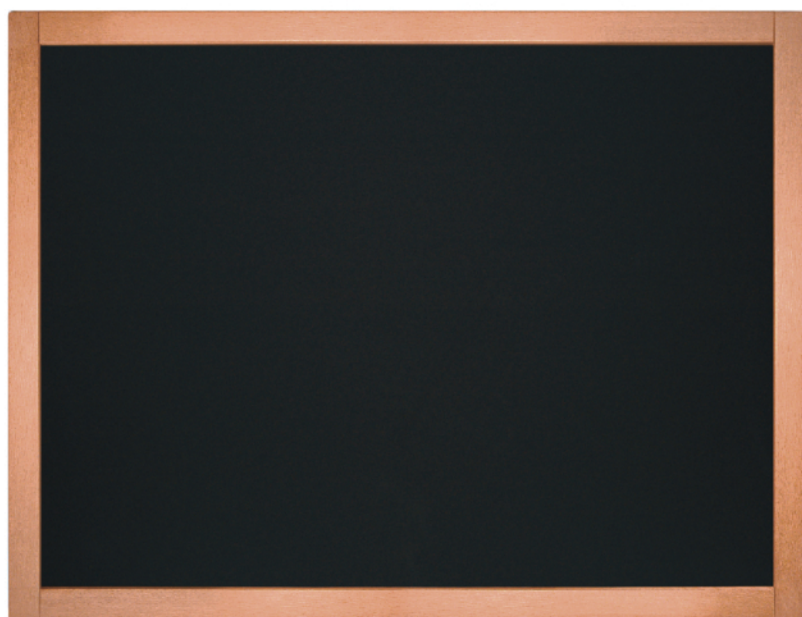
- quadrettatura cm. 5x5 5x5 cm gridding.
- rigatura interlinea cm. 5 5 cm interlines.

Cornice perimetrale in legno di faggio verniciato con angoli arrotondati.

Varnished beechwood frame with rounded edges.

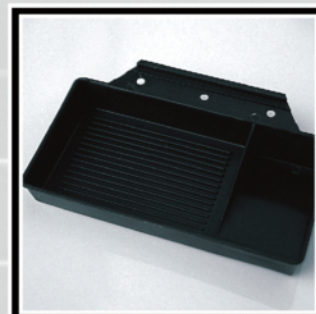
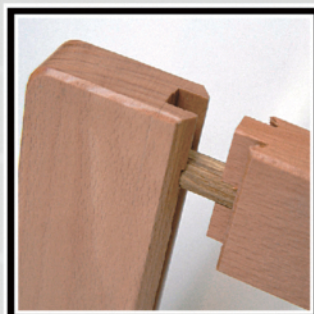
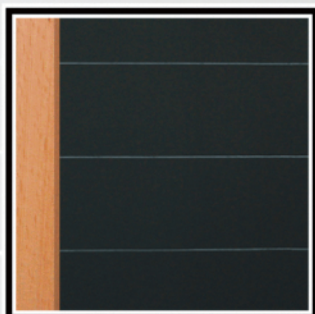
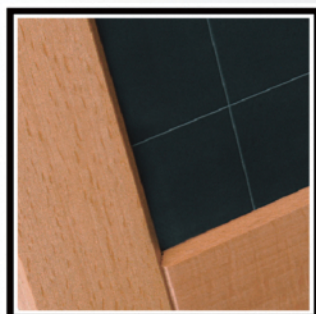
Canaletta portagessi in legno montata su tutta la lunghezza o vaschetta in plastica (accessori).

Full length adjustable wooden chalk tray with impact resistant rubber edges (optional accessories).



LAVAGNE A MURO IN ARDESIA NATURALE CON CORNICE IN LEGNO

WALL MOUNTED WOOD FRAMED NATURAL SLATE BLACKBOARDS



COD.	FORMATO/SIZE
907	99x79
1080	108x89
1180	119x89
1290	129x99
1590	159x99
VP	Vaschetta Portagessi - Chalk tub

COD.	FORMATO/SIZE
1610	159x109
1620	159x129
1712	179x129
2010	210x100
2490	249x99
CP	Canaletta portagessi - Chalk tray.

SEDE LEGALE, AMM.VA E STAB.

F.lli DEMARTINI S.r.l.
16040 Orero (GE)
Via Provinciale, 160

Tel. + 39 0185 354913
+ 39 0185 354852
Fax + 39 0185 354853

STABILIMENTI

16044 Cicagna (GE)
Via Pianmercato, 23

16044 Cicagna (GE)
Via Isolona, 26/A

Website: www.ardesiademartini.com
E-mail: info@ardesiademartini.com



eurolavagne.com®